



Romi Fischer

KOSMOS

Installationen

REFUGIUM

## KOSMOS, ad astra

In der Installation KOSMOS sind zwei- und dreidimensional "Himmelskörper" und "Räume" dargestellt und innerhalb dieser Konstellation der Mensch in seiner Verletzlichkeit.

Die Anwesenheit des Menschen im riesigen Kosmos, sein immerwährender Wunsch über sich hinaus zu gehen, zu forschen, zu erleben, zu Neuem aufzubrechen, egal auf welchem Gebiet, ist das Thema dieser künstlerischen Auseinandersetzung.

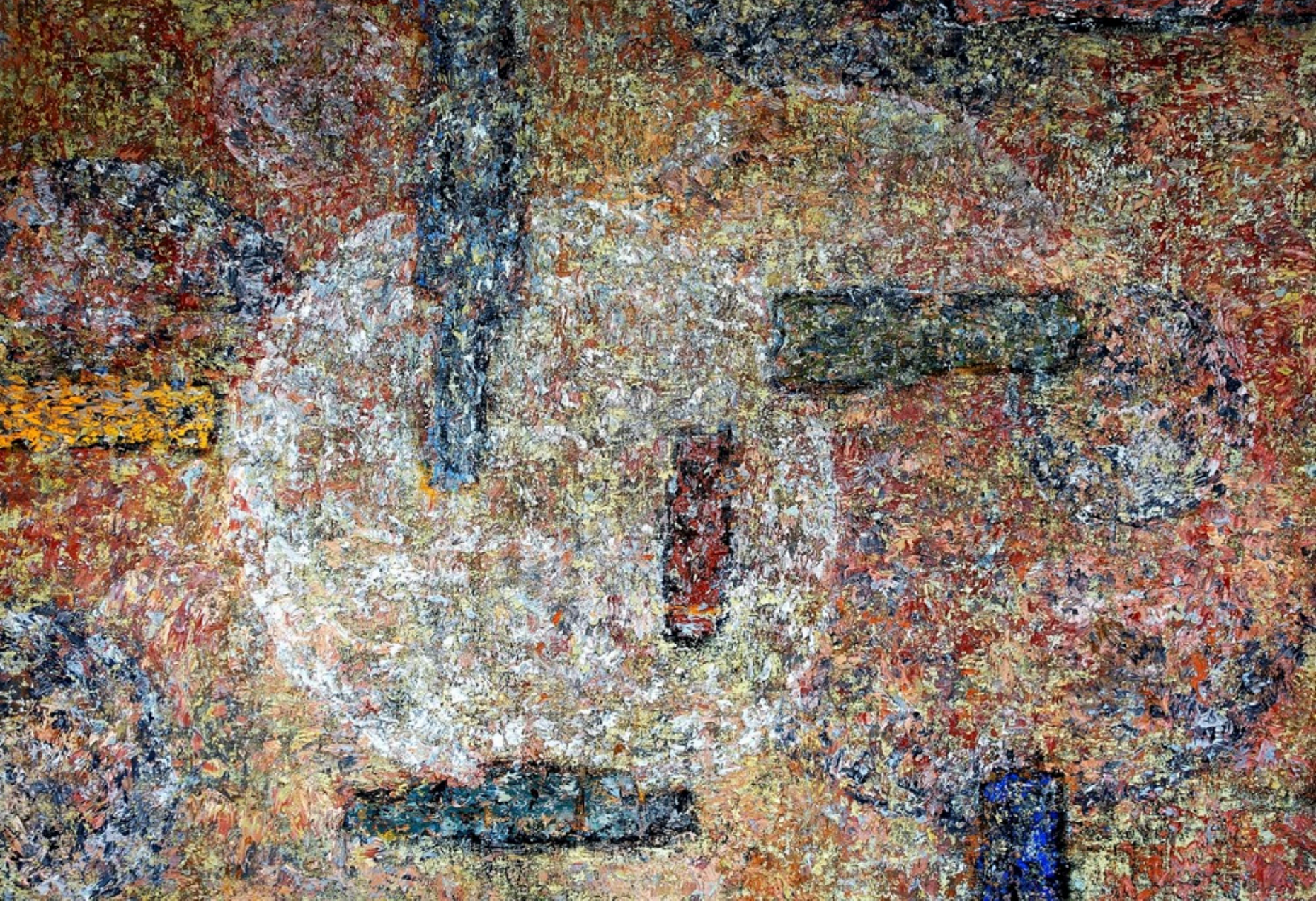
Die Installation befindet sich als Versuchsanordnung in meinem Atelier































## REFUGIUM

Diese künstlerische Arbeit thematisiert die Sehnsucht des Menschen nach einem Rückzugsort, der Heimat ist, Geborgenheit und Sicherheit.

Die vielschichtige Installation beinhaltet Stahlelemente wie Räume und Treppen sowie Bilder und Worttafeln: ICH, DU, MASS etc... und sechs grosse eiserne Bodenplatten mit der Anfangsformulierung der Menschenrechte:

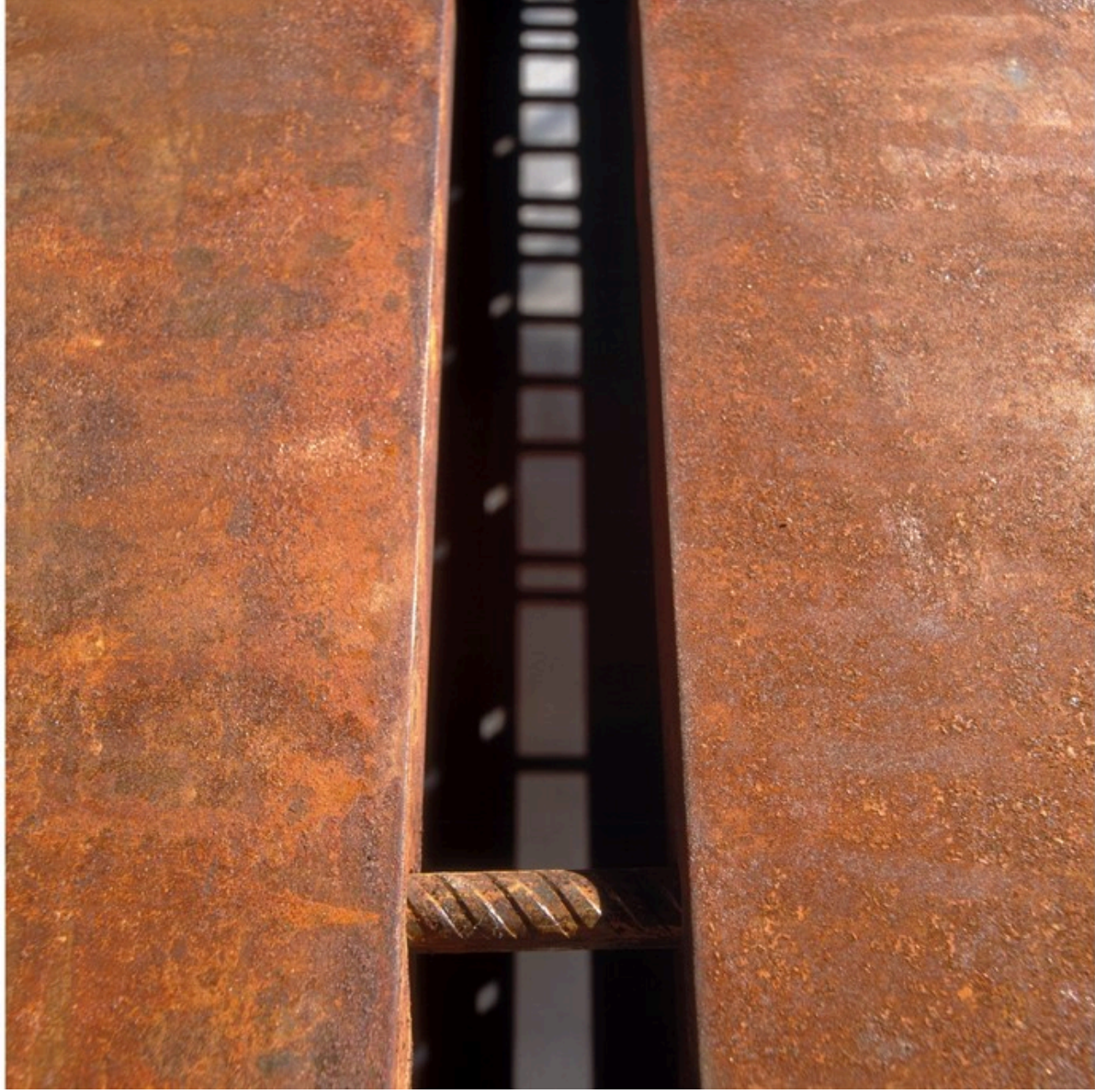
"JEDER MENSCH HAT DAS RECHT AUF... "

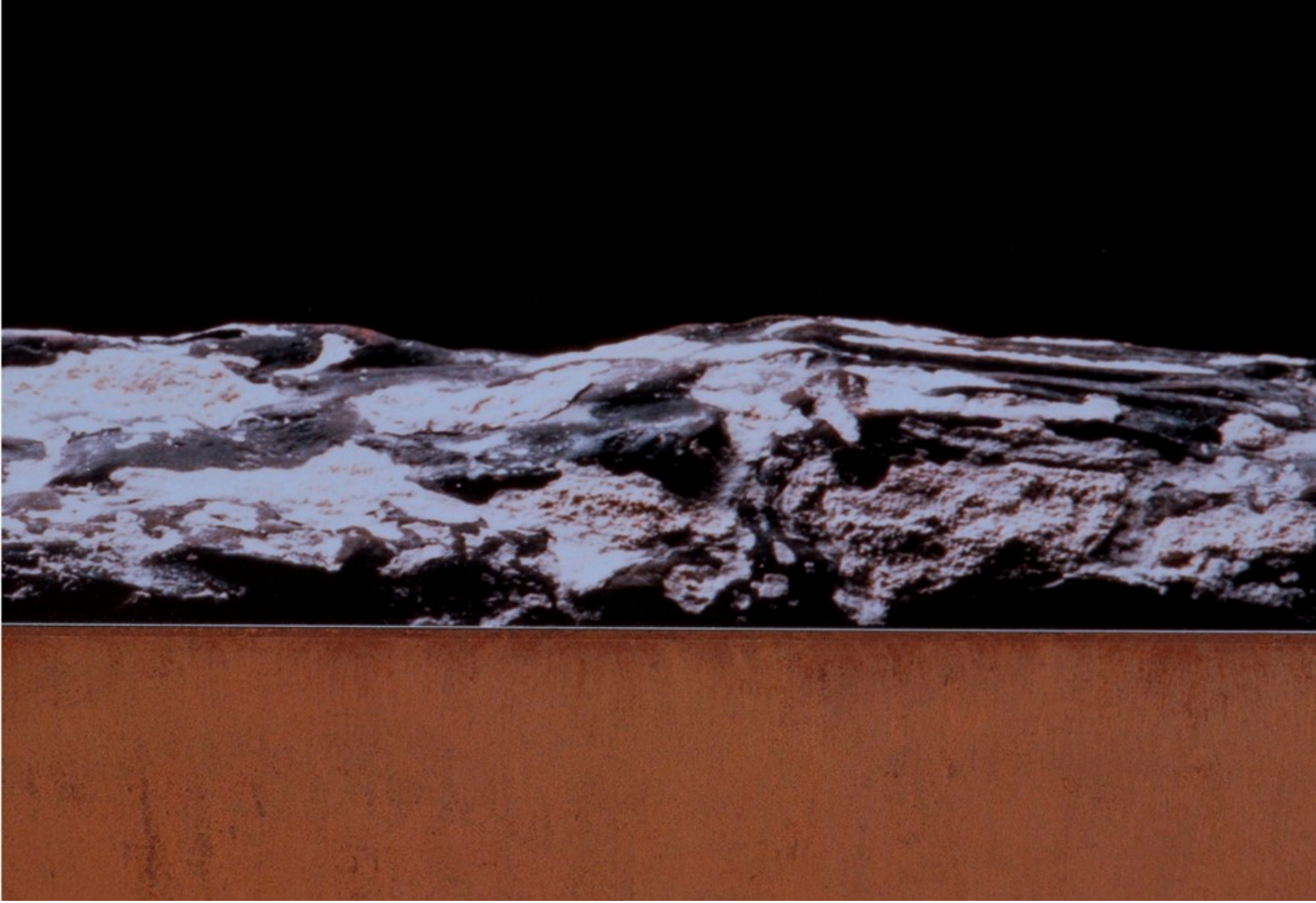
Die Installation befindet sich als Versuchsanordnung in meinem Atelier



















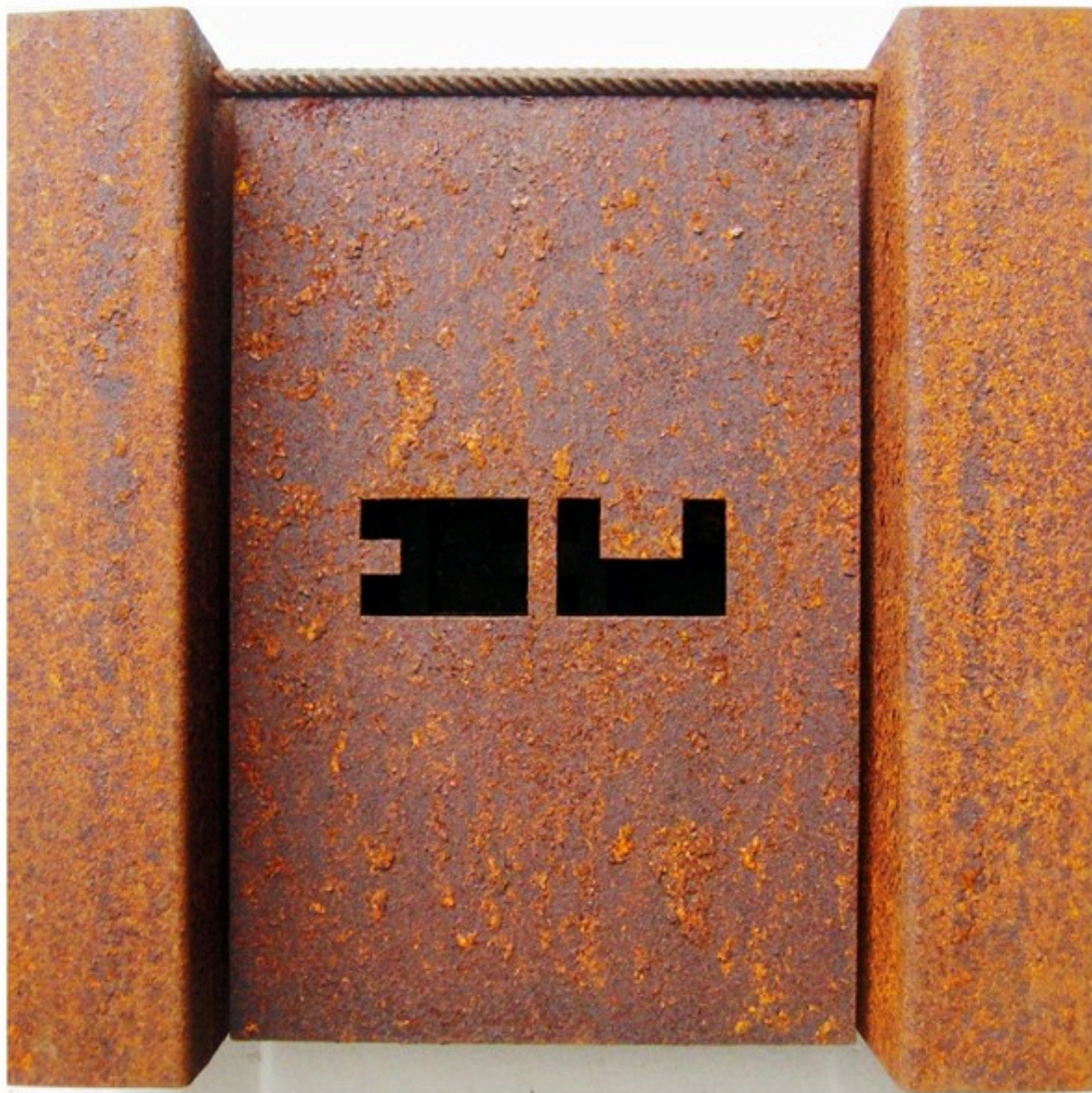












JEDE

MENSCH

HAT

SEIN

RECHT

AUF





[www.romi-fischer.ch](http://www.romi-fischer.ch)